

# *Agrární ekonomika a politika - II*

OP Vzdělávání pro konkurenceschopnost

Aktivita 02

prof. Ing. Věra Bečvářová, CSc.

becvar@mendelu.cz

Brno 13. 11. 2009



evropský  
sociální  
fond v ČR



EVROPSKÁ UNIE



MINISTERSTVO ŠKOLSTVÍ,  
MLÁDEŽE A TĚLOVÝCHOVY



OP Vzdělávání  
pro konkurenceschopnost

INVESTICE  
DO ROZVOJE  
VZDĚLÁVÁNÍ

# *Základní problémové okruhy*

- 1. Trhy v agrobiznisu** – základní typy a jejich charakteristiky
- 2. Formování poptávky** po potravinách a její specifika v současném prostředí
- 3. Formování nabídky** zemědělských produktů a potravin, obecné i specifické limity
- 4. Trhy a účinnost výrobních faktorů** - vliv agrární politiky na využití VF z hlediska růstu konkurenceschopnosti zemědělství a rozvoje venkovských regionů



evropský  
sociální  
fond v ČR



EVROPSKÁ UNIE



MINISTERSTVO ŠKOLSTVÍ,  
MLÁDEŽE A TĚLOVÝCHOVY



OP Vzdělávání  
pro konkurenceschopnost

INVESTICE  
DO ROZVOJE  
VZDĚLÁVÁNÍ

# Trh

***Obecně*** : problém ekonomické volby,  
tj. produkční a spotřební rozhodnutí subjektů  
na trhu - domácností, firem, jednotlivců

***Signálem*** pro ekonomickou volbu subjektů  
(kupujících a prodávajících) jsou především  
***tržní ceny***, které se za předpokladu dokonalé  
konkurence utvářejí volně na základě souhrnu  
zamýšlených nabídek a poptávek subjektů na  
dílčích trzích jednotlivých statků a služeb.



evropský  
sociální  
fond v ČR



EVROPSKÁ UNIE



MINISTERSTVO ŠKOLSTVÍ,  
MLÁDEŽE A TĚLOVÝCHOVY



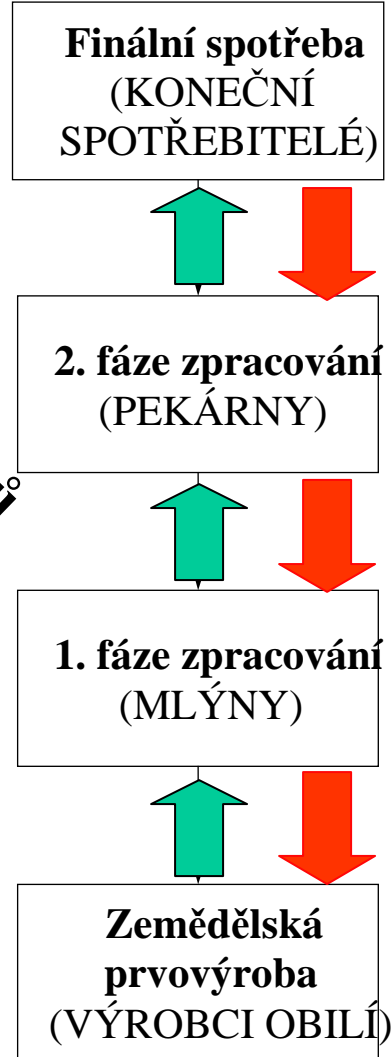
OP Vzdělávání  
pro konkurenceschopnost

INVESTICE  
DO ROZVOJE  
VZDĚLÁVÁNÍ

# Potravinářská pšenice – typy trhů

Trh potravinářských výrobků

Trh zemědělských výrobků



**TRH 1**  
poptávka spotřebitelů  
po pekařských  
výrobcích

**TRH 2**  
poptávka pekáren po  
mouce

**TRH 3**  
poptávka mlýnů po  
potravinářském obilí



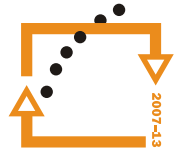
evropský  
sociální  
fond v ČR



EVROPSKÁ UNIE



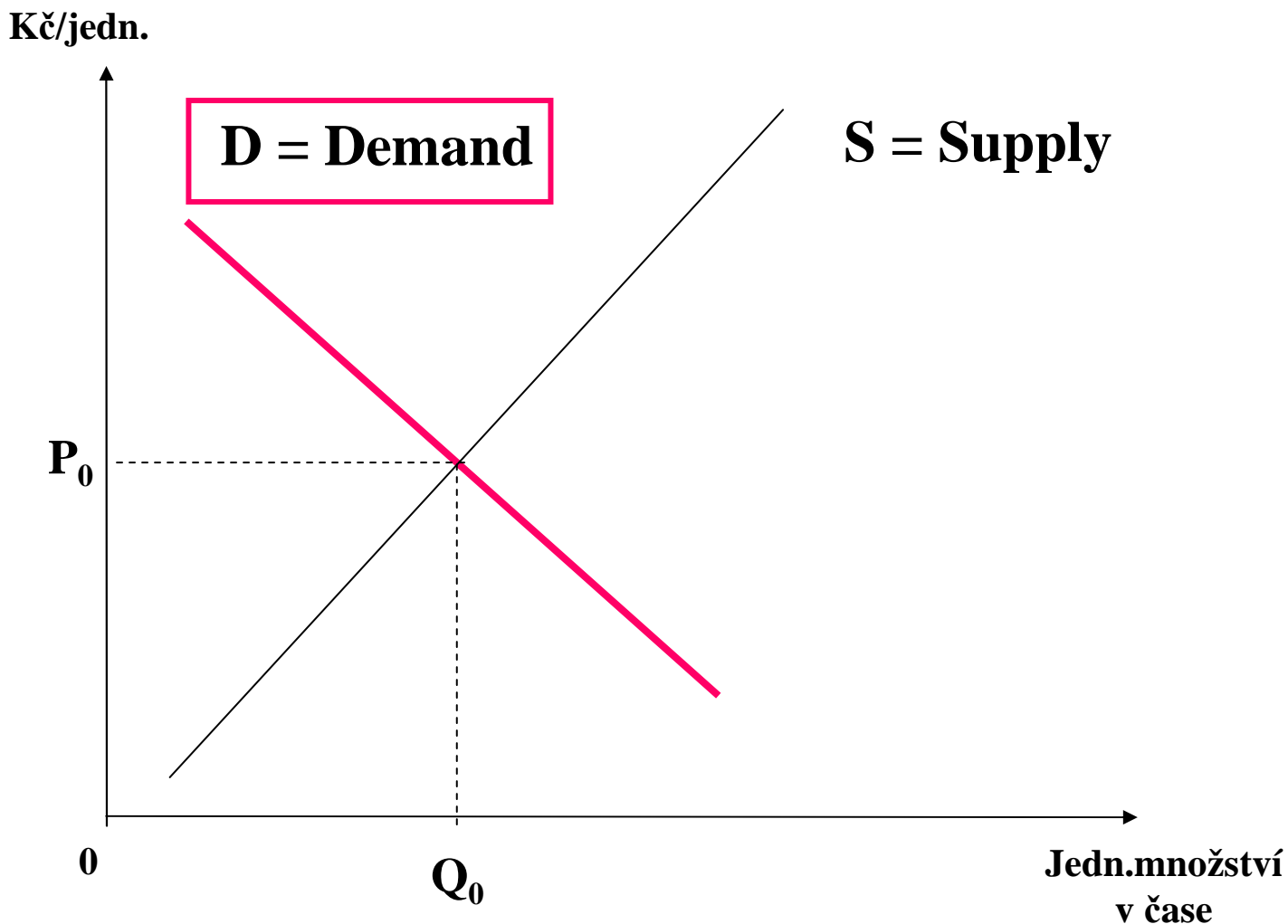
MINISTERSTVO ŠKOLSTVÍ,  
MLÁDEŽE A TĚLOVÝCHOVY



OP Vzdělávání  
pro konkurenceschopnost

INVESTICE  
DO ROZVOJE  
VZDĚLÁVÁNÍ

# Poptávka, ceny a rovnováha



evropský  
sociální  
fond v ČR



EVROPSKÁ UNIE



MINISTERSTVO ŠKOLSTVÍ,  
MLÁDEŽE A TĚLOVÝCHOVY



OP Vzdělávání  
pro konkurenceschopnost

INVESTICE  
DO ROZVOJE  
VZDĚLÁVÁNÍ

# *Faktory ovlivňující poptávku po produktu*

- ✓ **Cena produktu**
- ✓ **Cena substitutů produktu** (*rostl. tuk – máslo*)
- ✓ **Cena komplementárních (doplňkových) produktů** (*provázek – balík, sele – rožeň, kaviár - šampaňský*)
- ✓ **Příjem spotřebitelů**
- ✓ **Spotřebitelské preference** /*chut'ové zvyklosti spotřebitelů*
- ✓ **Očekávání dalšího růstu cen produktu**
- ✓ **Počet spotřebitelů – růst populace**



MINISTERSTVO ŠKOLSTVÍ,  
MLÁDEŽE A TĚLOVÝCHOVY



OP Vzdělávání  
pro konkurenceschopnost

INVESTICE  
DO ROZVOJE  
VZDĚLÁVÁNÍ

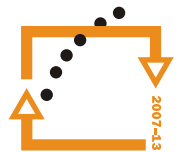
# *Pružnosti funkce poptávky (elasticita)*

Odlišná reakce spotřebitelů na změnu

- **ceny daného statku** (cenová elasticita poptávky) *%změna poptávaného množství / jednotková změna ceny*
- **příjmu spotřebitele** (důchodová elasticita) *%změna poptávaného množství / %změna příjmu spotřebitele*
- **ceny jiného zboží** (křížová cenová elasticita) *%změna v poptávaném množství produktu A (máslo) / %změna ceny u produktu B (pokrmové tuky)*



MINISTERSTVO ŠKOLSTVÍ,  
MLÁDEŽE A TĚLOVÝCHOVY



OP Vzdělávání  
pro konkurenceschopnost

INVESTICE  
DO ROZVOJE  
VZDĚLÁVÁNÍ

# *Vliv změny příjmu a poptávka důchodová elasticita*

**Engelův zákon:** *s růstem příjmů lidí klesá podíl výdajů za potraviny /Ernst Engel (1857):*

- ✓ jedná se o **pokles v proporcí**, relativním podílu z (rostoucího) příjmu, absolutně jsou částky vyšší
- ✓ s růstem národního důchodu lze očekávat pokles procenta spotřebitelských výdajů za potraviny
- ✓ důchodová elasticita poptávky po potravinách v hospodářsky vyspělých zemích je obecně nízká, naopak v zemích s nižšími příjmy je vyšší

*Je diferencovaná podle druhu potravin a  
úrovně příjmů*



MINISTERSTVO ŠKOLSTVÍ,  
MLÁDEŽE A TĚLOVÝCHOVY



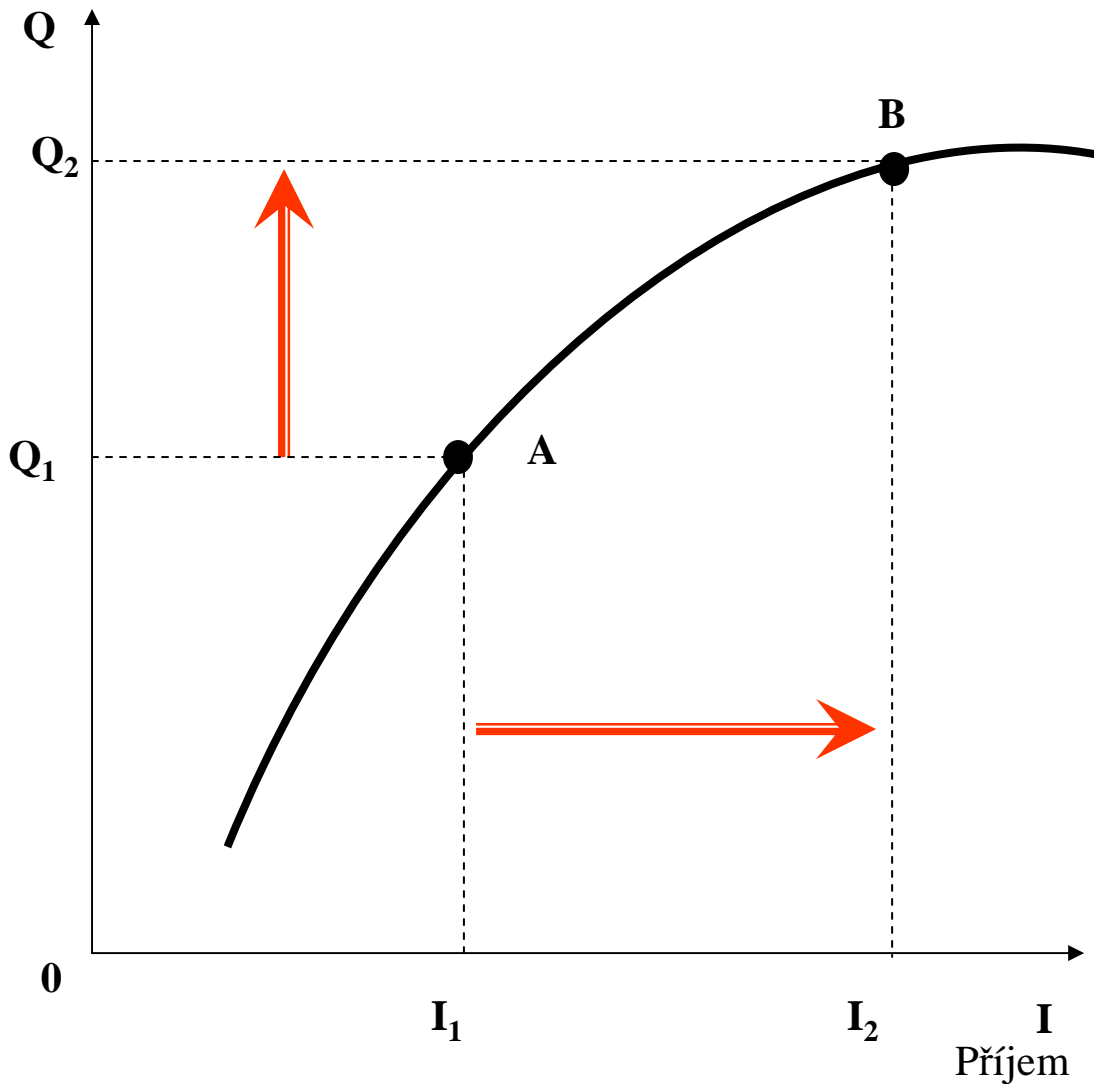
OP Vzdělávání  
pro konkurenceschopnost

INVESTICE  
DO ROZVOJE  
VZDĚLÁVÁNÍ



# Engelova křivka pro potraviny

Nakoupené množství



evropský  
sociální  
fond v ČR



EVROPSKÁ UNIE



MINISTERSTVO ŠKOLSTVÍ,  
MLÁDEŽE A TĚLOVÝCHOVY



OP Vzdělávání  
pro konkurenceschopnost

INVESTICE  
DO ROZVOJE  
VZDĚLÁVÁNÍ

# *Spotřebitelské preference a poptávka po potravinách*

- ✓ ***Chut'ové zvyklosti*** – promítají se zde vlivy sociologické, psychologické, antropologické, **strukturální odezvy** v komoditní poptávce – velmi malé změny v dlouhodobém horizontu
- **Sociální skupiny, etnické skupiny**
  - **Vliv náboženství**
  - **Specifická jídla o svátcích (vánoce, velikonoce,...)**

***Rozhodující vliv*** na změnu preferencí a změnu struktury poptávky ve střednědobém horizontu mají **2 faktory: reklama a zdravot. doporučení**



MINISTERSTVO ŠKOLSTVÍ,  
MLÁDEŽE A TĚLOVÝCHOVY



OP Vzdělávání  
pro konkurenceschopnost

INVESTICE  
DO ROZVOJE  
VZDĚLÁVÁNÍ

# *Populace a poptávka po potravinách*

Obecně – *diferencovaný vývoj* populace

(hospodářsky rozvinuté x rozvojové země), změny

- v úrovni nabídky a poptávky, *prostorový nesoulad*
- v úrovni a struktuře poptávky, v důsledku změn ve
  - ✓ věkové struktury
  - ✓ struktury a příjmu sociálních skupin obyvatelstva
  - ✓ chuťových zvyklostech daných oblastí a jejich změně
  - ✓ *rozvoji liberalizace agrárního trhu a ve vývoji agrobiznysu ve světě (globalizace)*

*Zdvojnásobení poptávky po potravinách ve střednědobém výhledu*



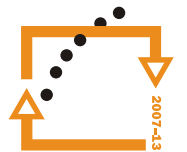
evropský  
sociální  
fond v ČR



EVROPSKÁ UNIE



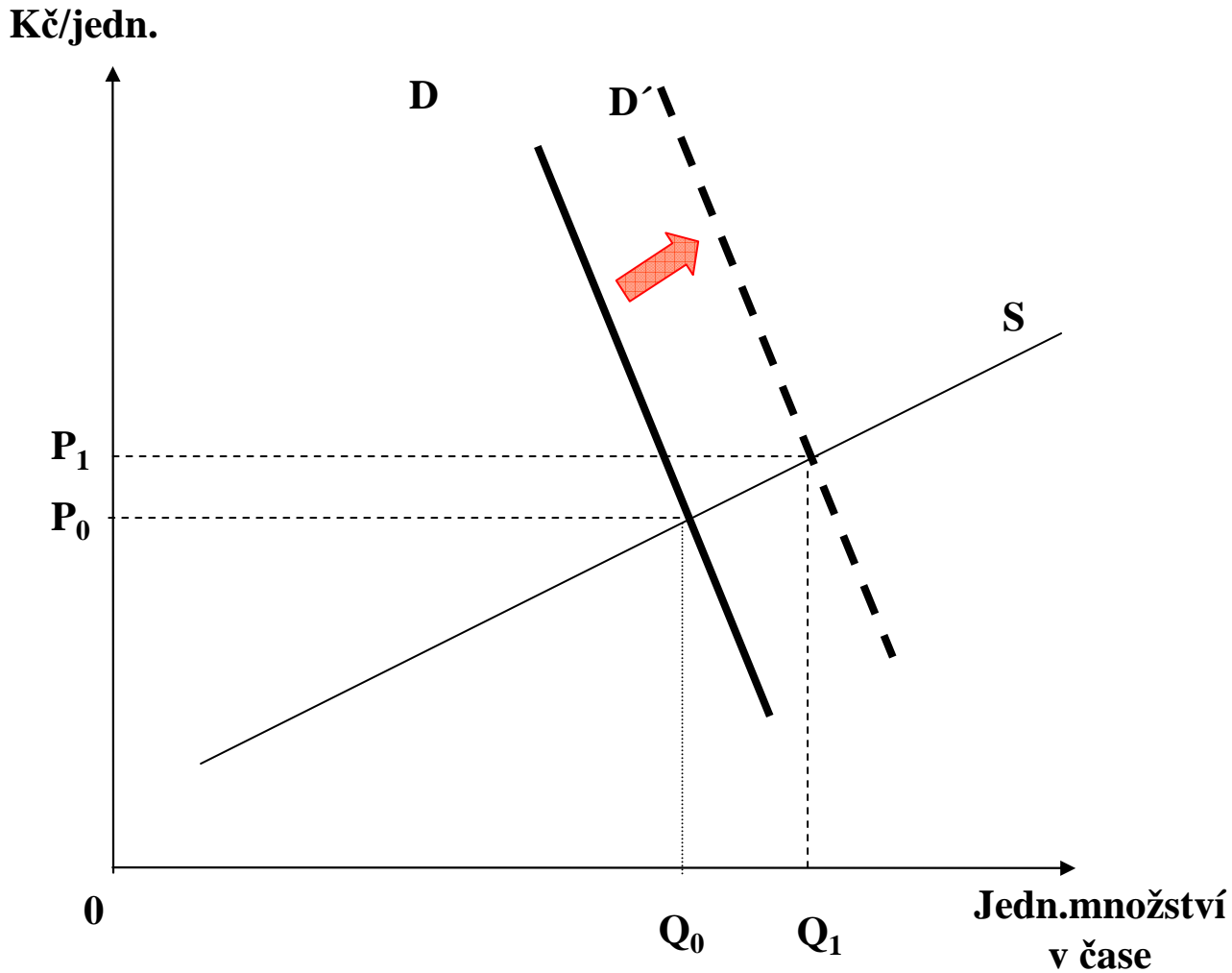
MINISTERSTVO ŠKOLSTVÍ,  
MLÁDEŽE A TĚLOVÝCHOVY



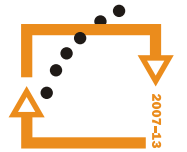
OP Vzdělávání  
pro konkurenceschopnost

INVESTICE  
DO ROZVOJE  
VZDĚLÁVÁNÍ

# Vliv růstu populace na trh potravin



MINISTERSTVO ŠKOLSTVÍ,  
MLÁDEŽE A TĚLOVÝCHOVY



OP Vzdělávání  
pro konkurenceschopnost

INVESTICE  
DO ROZVOJE  
VZDĚLÁVÁNÍ

# Agrární trh - poptávka

- ✓ **Odvozena od poptávky po finálních produktech** *vývoj poptávky po potravinách a zemědělských surovinách není lineárně závislý z hlediska množství, času, ani místa,*
- ✓ **Má nízkou cenovou a důchodovou pružnost** *spotřeba potravin má dané hranice minimální i maximální spotřeby (fyziologické limity)*
- ✓ **Změna tržní ceny** *za jinak nezměněných podmínek, vyvolává pouze malé změny v objemu spotřeby potravin,*
- ✓ **Při růstu důchodu** *(a vysokém stupni nasycenosti potravinami) klesá přírůstek výdajů za potraviny na jednotku přírůstku důchodů obyvatelstva = podíl výdajů za potraviny z důchodů obyvatelstva v dlouhodobém vývoji klesá.*



evropský  
sociální  
fond v ČR



EVROPSKÁ UNIE



MINISTERSTVO ŠKOLSTVÍ,  
MLÁDEŽE A TĚLOVÝCHOVY



OP Vzdělávání  
pro konkurenceschopnost

INVESTICE  
DO ROZVOJE  
VZDĚLÁVÁNÍ

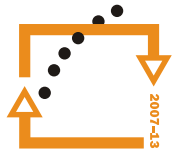
# ***Nabídka*** zemědělských produktů ***a potravin***

***Obecně:*** vztah mezi nabízeným množstvím  
( $Q_s$ ) a tržní cenou ( $P$ )

- ✓ typický rostoucí průběh křivky (zákon rostoucí nabídky)
- ✓ tržní cena – pokrýt náklady na výrobu nebo na získání daného produktu



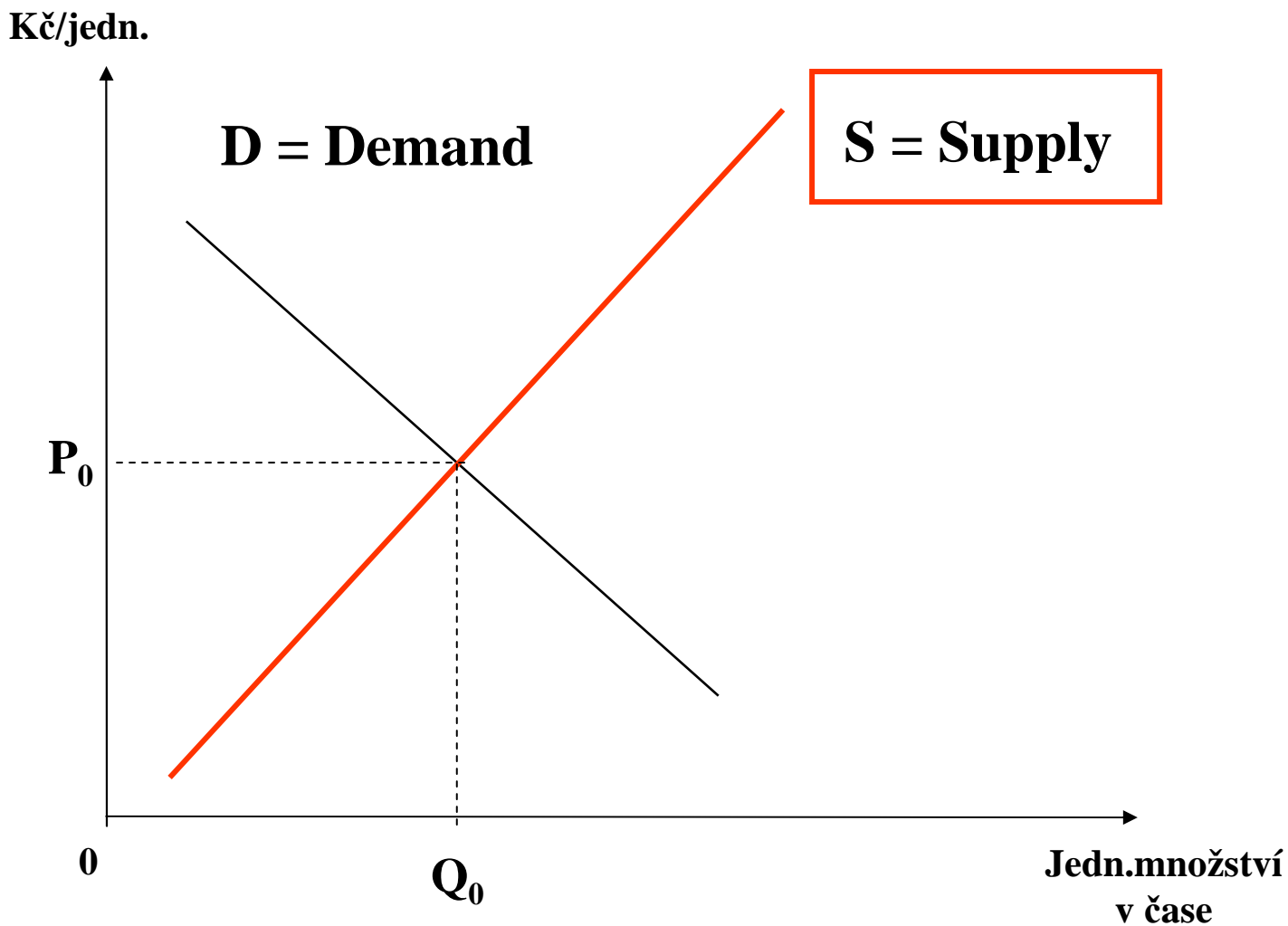
MINISTERSTVO ŠKOLSTVÍ,  
MLÁDEŽE A TĚLOVÝCHOVY



OP Vzdělávání  
pro konkurenceschopnost

INVESTICE  
DO ROZVOJE  
VZDĚLÁVÁNÍ

# Tržní rovnováha



evropský  
sociální  
fond v ČR



EVROPSKÁ UNIE



MINISTERSTVO ŠKOLSTVÍ,  
MLÁDEŽE A TĚLOVÝCHOVY



OP Vzdělávání  
pro konkurenceschopnost

INVESTICE  
DO ROZVOJE  
VZDĚLÁVÁNÍ

# *Faktory ovlivňující nabídku*

- ✓ **Cena** produktu (*rozhodnutí mnoha výrobců o využití půdy diferencované kvality !!*)
- ✓ **Cena** dalších produktů, které podnik může vyrábět (*vztahy produkt-produkt při využití půdy*)
- ✓ **Cena** výrobků produkovaných společně (*mléko-maso, mák-makovina, len semeno-stonky*)
- ✓ **Náklady** na produkci (*ceny a využití faktorů – intenzita*)
- ✓ Úroveň **technologie** (*technologie + vliv šlechtění, výzkum, vývoj – růst výnosů při dané úrovni vstupů*)
- ✓ **Cíle** výrobců (*ne vždy zisk - viz sociální struktura*)
- ✓ **Očekávání** změny cen produktu
- ✓ **Nepředvídatelná rizika** (*počasí + spojená s časovými a reprodukčními problémy v přizpůsobení*)



evropský  
sociální  
fond v ČR



EVROPSKÁ UNIE



MINISTERSTVO ŠKOLSTVÍ,  
MLÁDEŽE A TĚLOVÝCHOVY



OP Vzdělávání  
pro konkurenceschopnost

INVESTICE  
DO ROZVOJE  
VZDĚLÁVÁNÍ



# *Faktory limitující nabídku zemědělských produktů*

**! Rozdíl v záměru výrobce a skutečné nabídce**

***Rozhodující vliv má:***

- 1. Vliv průběhu počasí a výskyt chorob a škůdců na rostlinách a zvířatech**
- 2. Časové zpoždění nabídky při reakci na cenové podněty (*vliv biologického charakteru výroby, komoditně diferencovaný*)**
- 3. Agrární politika státu (*podpory, omezení – set aside, kvóty*)**



MINISTERSTVO ŠKOLSTVÍ,  
MLÁDEŽE A TĚLOVÝCHOVY



OP Vzdělávání  
pro konkurenceschopnost

INVESTICE  
DO ROZVOJE  
VZDĚLÁVÁNÍ

# *Nabídka a ceny v zemědělství*

- **Krátké období: vysoké** ceny produktu - vyšší spotřeba krmiv, hnojiv pro vyšší output ⇒ růst variabilních nákladů - **nízké** ceny produktu - problém pokrytí nákladů nezbytné (pravidelně se opakující) práce a fixních nákladů
- **Dlouhodobý horizont: vysoké** ceny produktu – vyplatí se investice do půdy (meliorace, zúrodnění rekultivace), převod TTP do orné půdy - **nízké** ceny produktu – ústup z horších půd , zatravnění, fixní náklady mají jinou strukturu, ale se mohou měnit (např. odvodnění a další zásahy do půdy),



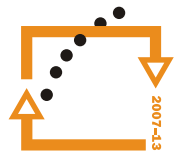
evropský  
sociální  
fond v ČR



EVROPSKÁ UNIE



MINISTERSTVO ŠKOLSTVÍ,  
MLÁDEŽE A TĚLOVÝCHOVY



OP Vzdělávání  
pro konkurenceschopnost

INVESTICE  
DO ROZVOJE  
VZDĚLÁVÁNÍ

# Elasticita nabídky v zemědělství

✓ **Cenová elasticita nabídky** = % změna nabízeného množství/ jednotková změna ceny; vliv má:

- Možnost a náklady skladování
- Charakter technologie a výrobního procesu
- Čas poskytnutý pro přizpůsobení se nové ceně
- Vliv očekávání změny cen, ochota k riziku
- Citlivost nabídky na cenový pohyb (zemědělská *citlivější na růst ceny než na pokles*).

✓ **Elasticita nabídky v zemědělství:** 4 specifické faktory snižující citlivost na změny cen – konzervativnost výroby

- **Čas** (*doba chovu zvířat, doba vypěstování plodin*)
- **Struktura nákladů** (*vysoký podíl fixních nákladů*)
- **Specializace výrobních zařízení** (*dojírna, kombajn*)
- **Řízení nabídky** – kvóty, vynětí půdy z obdělávání ...



evropský  
sociální  
fond v ČR



EVROPSKÁ UNIE



MINISTERSTVO ŠKOLSTVÍ,  
MLÁDEŽE A TĚLOVÝCHOVY



OP Vzdělávání  
pro konkurenceschopnost

INVESTICE  
DO ROZVOJE  
VZDĚLÁVÁNÍ

# *Nabídka a ceny dalších produktů v zemědělství*

- ✓ ***Komplementární (doplňkové) produkty:*** změna ceny jednoho produktu ovlivňuje výstup druhého (*mléko-maso, vlna-skopové, obilí-sláma*) ! **Snížení produkce mléka ! – vliv na trh hovězího masa (snížení stavů krav)!! , *rozhodující produkt*** – vliv na produkční rozhodování výrobce
- ✓ ***Konkurenční produkty:*** produkty využívající stejné vstupy (pšenice – ječmen, cukrovka – brambory); problém alokace fixních vstupů. *Změna ceny konkurenčního produktu, který lze na farmě pěstovat, posunuje křivku poptávky (vpravo nebo vlevo)*



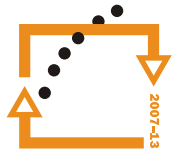
evropský  
sociální  
fond v ČR



EVROPSKÁ UNIE



MINISTERSTVO ŠKOLSTVÍ,  
MLÁDEŽE A TĚLOVÝCHOVY



OP Vzdělávání  
pro konkurenceschopnost

INVESTICE  
DO ROZVOJE  
VZDĚLÁVÁNÍ

# *Nabídka a změna nákladů na produkci*

Obecně:

- **růst nákladů** na produkci – posun nabídkové křivky doleva,
  - **pokles** nákladů – posun křivky doprava
- ✓ Silněji než samotná změna ceny vstupu v jednotlivé položce nákladů – *podíl položky ve variabilních nákladech* výroby dané komodity (krmivo, medikamenty)



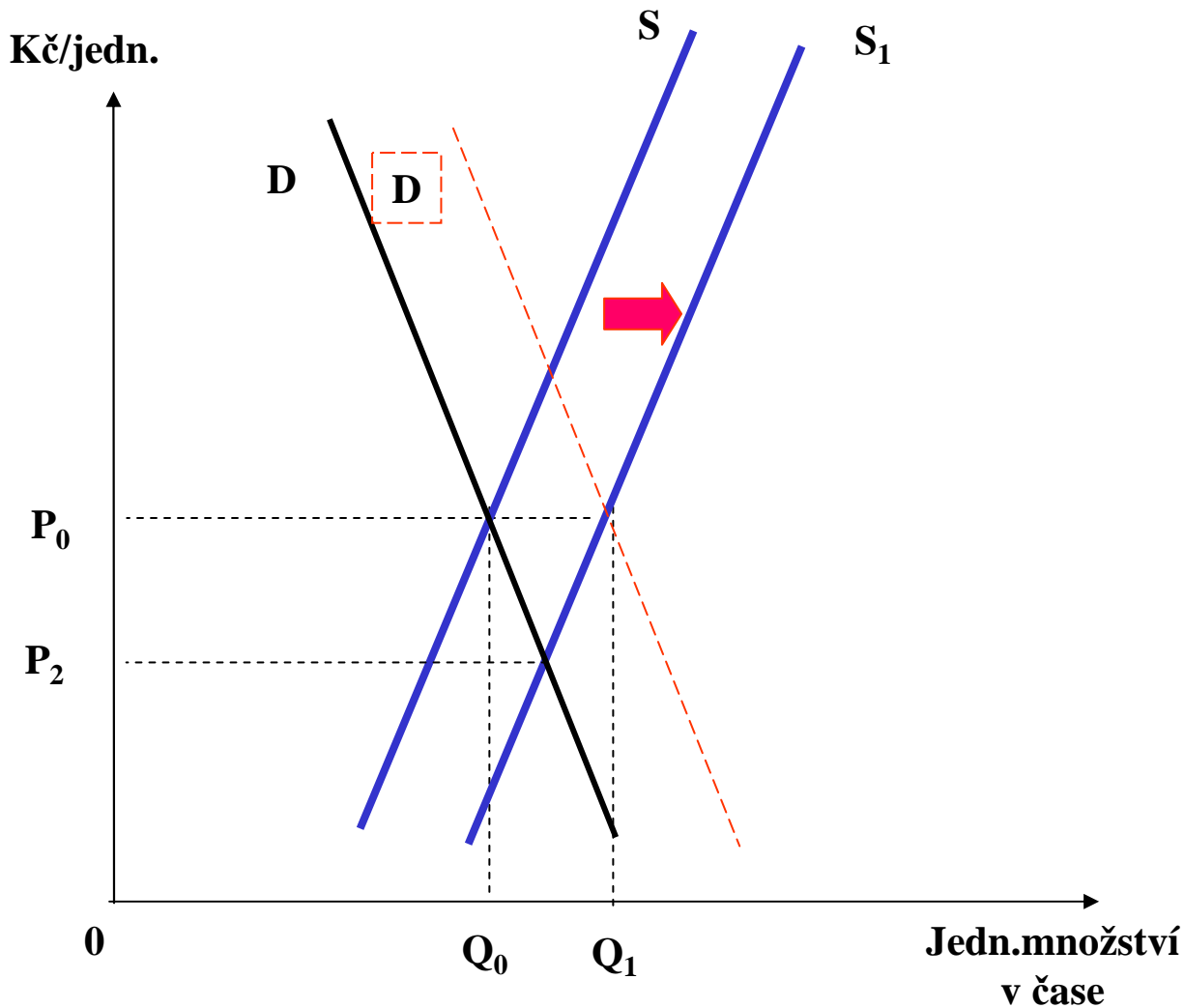
MINISTERSTVO ŠKOLSTVÍ,  
MLÁDEŽE A TĚLOVÝCHOVY



OP Vzdělávání  
pro konkurenceschopnost

INVESTICE  
DO ROZVOJE  
VZDĚLÁVÁNÍ

# *Vliv poklesu nákladů na nabídku a cenu*



# Faktory ovlivňující procesy inovací

- **Změny v relativních cenách vstupů:** *růst ceny práce stimuluje k hledání způsobů výroby s nižší pracovní náročností resp. s vyšší produktivitou práce, obdobně u půdy – růst ceny stimuluje k vyšší intenzitě využití omezené výměry*
- **Změny v cenách výstupů:** *argumentace 2 pohledy: růst cen produkce – zájem vyrábět více (nové produkty, odrůdy) pokles cen – hledání způsobů jak si udržet stávající příjmy (sniž nákladů, vyšší účinnost faktorů) = zainteresovanost na jiném typu inovací = podle okolností různé typy inovací*
- **Financování výzkumu a vývoje** – *ze státních prostředků, z navazujících odvětví agrobiznisu, podpora rozvoje v celém odvětví, v partikulárních skupinách a člancích řetězců (odlišnost při řešení nedostatku a přebytku produkce)*



evropský  
sociální  
fond v ČR



EVROPSKÁ UNIE



MINISTERSTVO ŠKOLSTVÍ,  
MLÁDEŽE A TĚLOVÝCHOVY



OP Vzdělávání  
pro konkurenceschopnost

INVESTICE  
DO ROZVOJE  
VZDĚLÁVÁNÍ

# *Rozhodující faktory ovlivňující nabídku zemědělství jako odvětví*

*obecně* = souhrn nabídek individuálních výrobců

*v zemědělství* působí další faktory:

- ✓ *Počet podniků (farem) a využití půdy* : při poklesu cen marginální výrobci z trhu – půda ladem (přebytečná), nebo rozdělena mezi úspěšnější producenty *nabídka nemusí nutně klesat = podstatně silnější je vliv poptávky*
- ✓ *Velikost podniků (farem)*: vliv úspor z rozsahu, rozdíl v intenzitě výroby na velkých a malých farmách, intenzivní a extenzivní typ hospodaření, rozdílný vliv cen a nákladů na realizaci zisku



MINISTERSTVO ŠKOLSTVÍ,  
MLÁDEŽE A TĚLOVÝCHOVY



OP Vzdělávání  
pro konkurenceschopnost

INVESTICE  
DO ROZVOJE  
VZDĚLÁVÁNÍ



**Objem produkce zemědělství nabízené na trhu**

*závisí na*

**Celkovém množství vstupů**

**Množství výstupu na jednotku vstupu**

*které závisí na*

**Ceně produktu**

**Ceně alternativních produktů**

**Ceně vstupů**

*závisí zejména na*

**Úrovní technologie**



evropský  
sociální  
fond v ČR



EVROPSKÁ UNIE



MINISTERSTVO ŠKOLSTVÍ,  
MLÁDEŽE A TĚLOVÝCHOVY



OP Vzdělávání  
pro konkurenceschopnost

INVESTICE  
DO ROZVOJE  
VZDĚLÁVÁNÍ

*Nabídka v zemědělství není příliš citlivá na změny cen  
Zvyšuje se v delším období jako výsledek technického rozvoje*

# *Utváření tržní rovnováhy*

na dílčích trzích zemědělských komodit obecně vychází z toho, že

- ✓ *strana poptávky* reaguje poptávaným množstvím na změnu tržní ceny inverzně ( $\uparrow P \Rightarrow \downarrow Q_D$ ), zatímco
- ✓ *strana nabídky* reaguje nabízeným množstvím na změnu tržní ceny souhlasně ( $\uparrow P \Rightarrow \uparrow Q_S$ ).
- ✓ *proces vzájemného přizpůsobování* se tržní ceny a tržního množství probíhá v čase s různými zpožděními mezi změnami tržní ceny a změnami množství poptávky a nabídky



evropský  
sociální  
fond v ČR



EVROPSKÁ UNIE



MINISTERSTVO ŠKOLSTVÍ,  
MLÁDEŽE A TĚLOVÝCHOVY



OP Vzdělávání  
pro konkurenceschopnost

INVESTICE  
DO ROZVOJE  
VZDĚLÁVÁNÍ

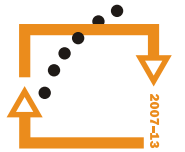
# *Výrobní faktory nezbytné pro zajištění zemědělské výroby*

- **Půda** → → → *renta*
- **Práce** → → → *mzdy a platy*
- **Kapitál** → → → *úrok*
- **Management** – schopnost organizovat ostatní vstupy a přijímat rizika → *zisk*

*Vlastnické vztahy, ostatní specifika a úlohy zemědělství – rozvoj venkova .....*



MINISTERSTVO ŠKOLSTVÍ,  
MLÁDEŽE A TĚLOVÝCHOVY



OP Vzdělávání  
pro konkurenceschopnost

INVESTICE  
DO ROZVOJE  
VZDĚLÁVÁNÍ

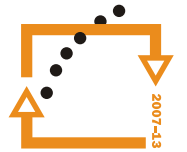
# *Poptávka po výrobních faktorech do zemědělství je determinována:*

- 1. Množstvím výstupu**, který bude produkován užitím daného vstupu (rozdílná poptávka dle kvality půdy, úrovně pracovníků ..)
- 2. Cenou produktu**, který bude užitím daného vstupu vyroben – (informace pro rozhodování velkého počtu výrobců)

*Poptávka po výrobních faktorech je poptávkou odvozenou je určována (odvozována) od poptávky po produktu*



MINISTERSTVO ŠKOLSTVÍ,  
MLÁDEŽE A TĚLOVÝCHOVY



OP Vzdělávání  
pro konkurenceschopnost

INVESTICE  
DO ROZVOJE  
VZDĚLÁVÁNÍ

# *Nabídka výrobních faktorů*

- *Vlastníkem VF jsou spotřebitelé (domácnosti)  
= **motivací snaha maximalizovat užitek**  
(peněžní i nepeněžní aspekty)*
- ***Cena faktoru** je spojená se službou tohoto faktoru  
(pronájmem): vliv má zejména časový horizont a  
podmínky konkurence – nejen na trhu výrobních  
faktorů, ale i na trhu produktů za jeho pomoci  
vyrobených*



evropský  
sociální  
fond v ČR



EVROPSKÁ UNIE



MINISTERSTVO ŠKOLSTVÍ,  
MLÁDEŽE A TĚLOVÝCHOVY



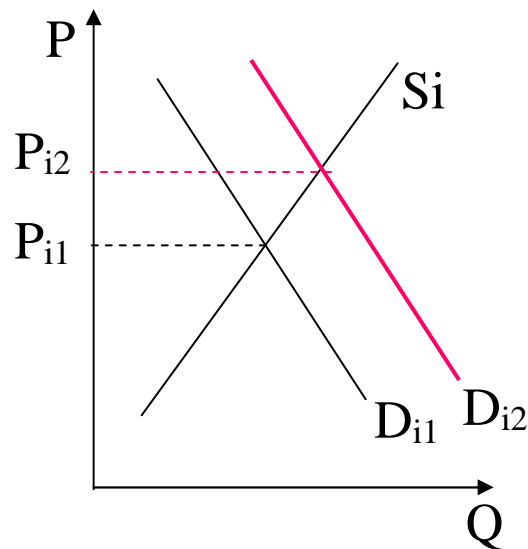
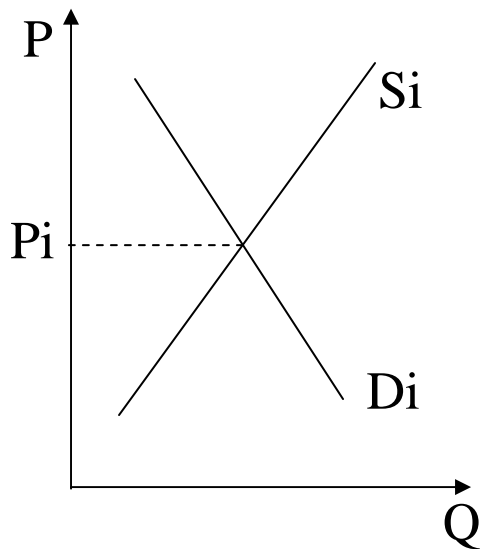
OP Vzdělávání  
pro konkurenceschopnost

INVESTICE  
DO ROZVOJE  
VZDĚLÁVÁNÍ

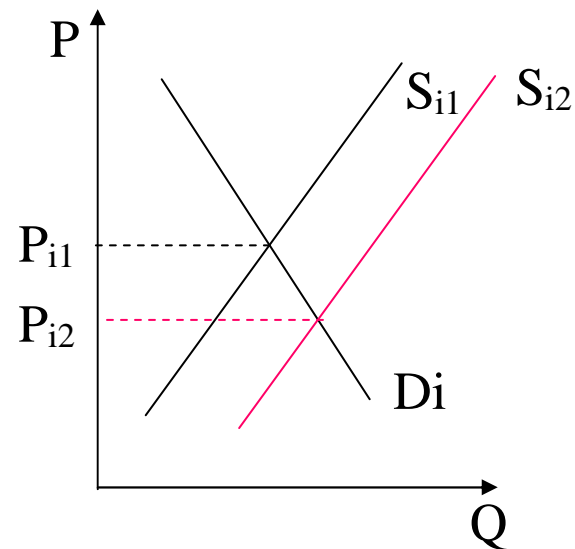
# *Nabídka vstupů do zemědělství*

*Je určována především cenou vstupu*

*ale vliv okolí - posuny křivek*



*Při růstu cen zem. produktů*



*Při zvýšení dostupnosti inputu*

# *Půda jako primární výrobní faktor*

- ✓ *nerozmnožitelná, výměra v zásadě dána plochou zem. povrchu, který lze zapojit do zemědělského obdělávání*
- ✓ *nezaměnitelná na dané úrovni poznání, technologie a techniky jiným výrobním prostředkem*
- ✓ *živý organismus a aktivní činitel zemědělského výrobního procesu,*
- ✓ *při vhodném obdělávání se neopotřebovává (neztrácí se její užitná hodnota = úrodnost), naopak její úrodnost se může zvyšovat,*
- ✓ *je současně pracovním prostředkem i pracovním předmětem.*

*Principy oceňování zemědělské půdy - bonitace*



evropský  
sociální  
fond v ČR



EVROPSKÁ UNIE



MINISTERSTVO ŠKOLSTVÍ,  
MLÁDEŽE A TĚLOVÝCHOVY



OP Vzdělávání  
pro konkurenceschopnost

INVESTICE  
DO ROZVOJE  
VZDĚLÁVÁNÍ

# Současný stav degradace půd

Půdy s nedostačující zásobou vody a využívané pro zemědělství celkem			
Kontinent	Celkem (mil. ha)	Degradovaná oblast (mil. ha)	Degradovaná oblast (%)
Afrika	1 432,59	1 045,84	73,0
Asie	1 881,43	1 311,70	69,7
Austrálie	701,21	375,92	53,6
Evropa	145,58	94,28	64,8
Severní Amerika	578,18	428,62	74,1
Jižní Amerika	420,67	305,81	72,7
<b>Celkem</b>	<b>5 159,66</b>	<b>3 562,17</b>	<b>69,0</b>



evropský  
sociální  
fond v ČR



EVROPSKÁ UNIE



MINISTERSTVO ŠKOLSTVÍ,  
MLÁDEŽE A TĚLOVÝCHOVY



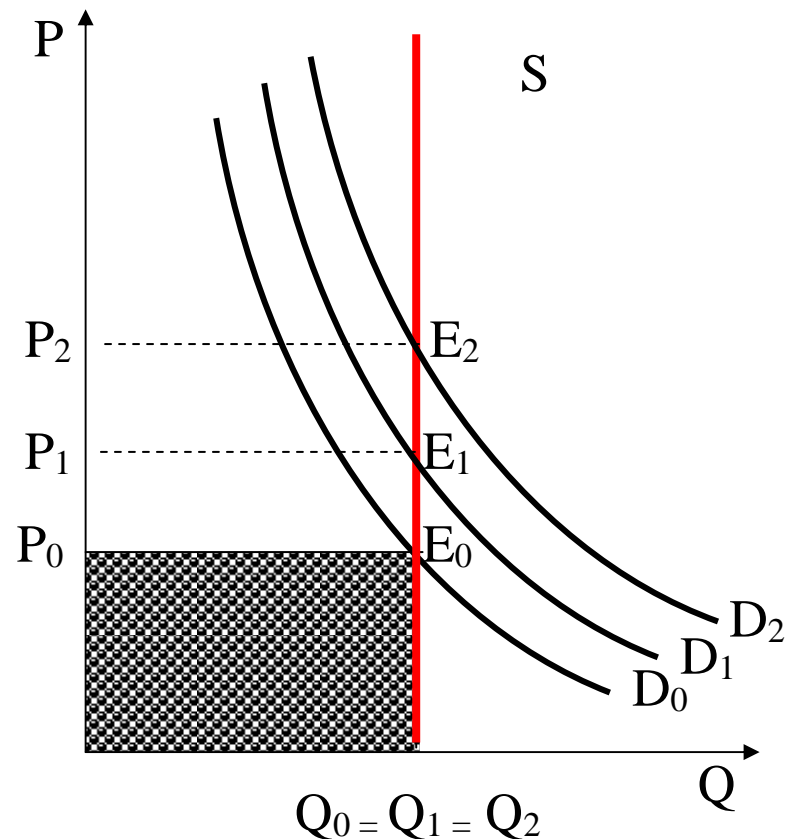
OP Vzdělávání  
pro konkurenceschopnost

INVESTICE  
DO ROZVOJE  
VZDĚLÁVÁNÍ



# Půda -- Pozemková renta

*Cena za pronájem půdy – nabídka v krátkém období  
absolutně neelastická – na pohyb ceny působí poptávka*



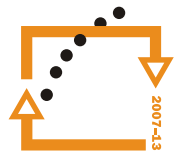
evropský  
sociální  
fond v ČR



EVROPSKÁ UNIE



MINISTERSTVO ŠKOLSTVÍ,  
MLÁDEŽE A TĚLOVÝCHOVY



OP Vzdělávání  
pro konkurenceschopnost

INVESTICE  
DO ROZVOJE  
VZDĚLÁVÁNÍ

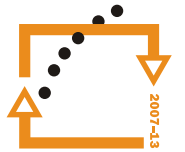
# *Vliv změny ha výnosů a cen zemědělských produktů na změny poptávky po půdě*

## *Poptávka odvozená*

- 1. Při rychlejším růstu fyzického objemu produkce (ve stálých cenách) z ha než je pokles tržních cen zemědělských produktů, roste poptávka po půdě (*pohyb křivky poptávky doprava – růst ceny půdy*)**
- 2. Při rychlejším poklesu tržní ceny zemědělských produktů než je růst fyzického objemu produkce, klesá poptávka po půdě (*pohyb křivky poptávky doleva – pokles ceny půdy*)**



MINISTERSTVO ŠKOLSTVÍ,  
MLÁDEŽE A TĚLOVÝCHOVY



OP Vzdělávání  
pro konkurenceschopnost

INVESTICE  
DO ROZVOJE  
VZDĚLÁVÁNÍ

# *Substituce výrobních faktorů a možnosti zvyšování produkce*

Produkce může být zvýšena

Zvýšením rozsahu vstupů

více půdy

a/nebo více práce

a/nebo více kapitálu

Zvýšením produkce na jednotku vstupu

zvýšení produkce z ha půdy

a/nebo zvýšení produkce na jednotku práce

a/nebo zvýšení produkce na jednotku kapitálu



evropský  
sociální  
fond v ČR



EVROPSKÁ UNIE



MINISTERSTVO ŠKOLSTVÍ,  
MLÁDEŽE A TĚLOVÝCHOVY



OP Vzdělávání  
pro konkurenceschopnost

INVESTICE  
DO ROZVOJE  
VZDĚLÁVÁNÍ

# Odvození základní ukazatelů ekonomických výsledků

Celková zemědělská produkce			Saldo provozních dotací a daní	
Produkce RV	Produkce ŽV	Ostatní produkce		
Výrobní spotřeba		Hrubá přidaná hodnota		
Přímé náklady	Ostatní věcné náklady			
		Odpisy	Čistá přidaná hodnota	Saldo investičních dotací a daní
		Externí faktory		Důchod ze zemědělské činnosti
		Mzdové náklady	Pachtovné	
			Úroky	



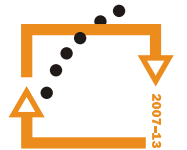
evropský  
sociální  
fond v ČR



EVROPSKÁ UNIE



MINISTERSTVO ŠKOLSTVÍ,  
MLÁDEŽE A TĚLOVÝCHOVY



OP Vzdělávání  
pro konkurenceschopnost

INVESTICE  
DO ROZVOJE  
VZDĚLÁVÁNÍ